

# 定性分析报告

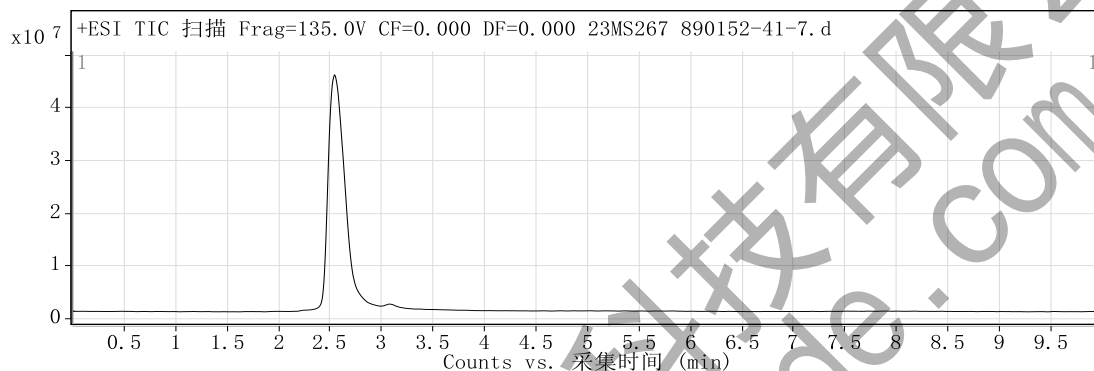
数据文件名称 23MS267 890152-41-7.d 样品名称 23MS267 890152-41-7  
样品类型 Calibration 位置 Vial 58  
仪器名称 Instrument 1 用户名 DESKTOP-4G0NUSO\mouxin  
采集方法 通用方法(D泵).m 采集时间 2023/9/15 16:33:08  
IRM 校正状态 Not Applicable DA 方法 Default.m

## 注释

设备类型 TandemQuadrupole Sample Group  
Info. Stream Name LC 1  
Acquisition SW 6400 Series Triple  
Version Quadrupole 10.0 (142)

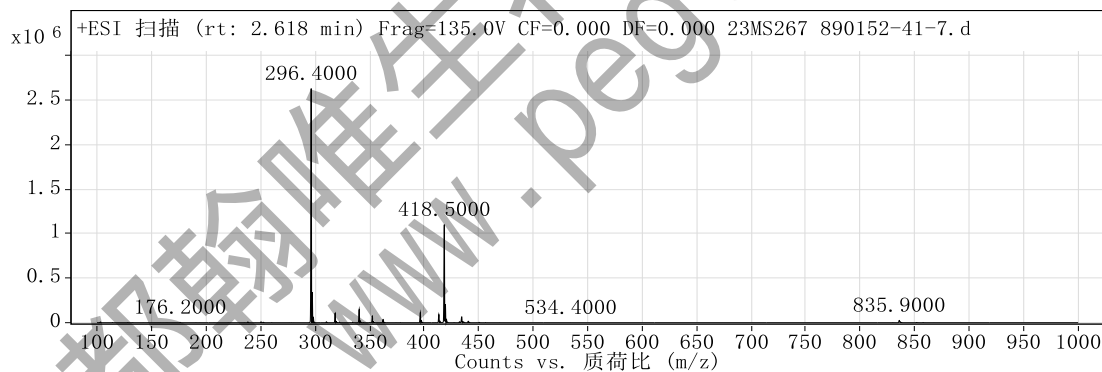
## 用户色谱图

裂解电压 135 碰撞能量 0 电离模式 ESI



## 用户质谱图

裂解电压 135 碰撞能量 0 电离模式 ESI

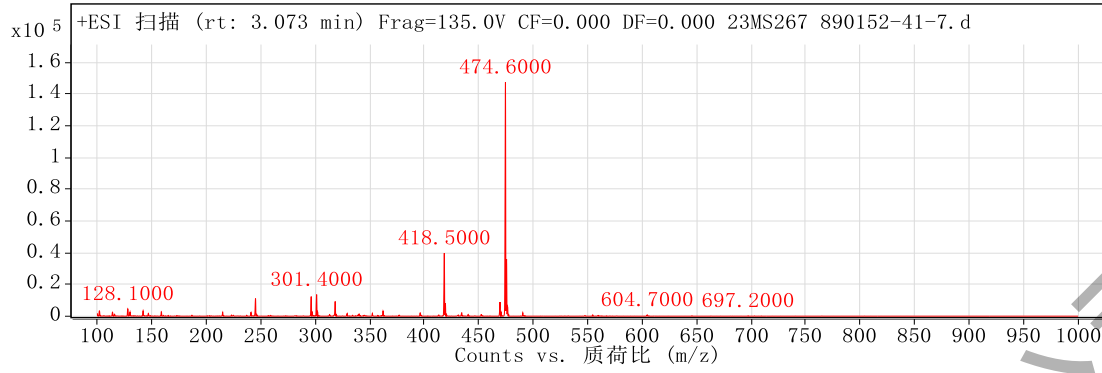


## 峰列表

m/z	z	丰度
296.4	1	2632487.25
297.4	1	341748.78
318.4	2	107116.07
340.4	1	148480.55
352.5	1	75819.52
396.5	1	111917.37
413.5	1	92009.7
418.5	1	1102922.63
419.5	1	206546.05
434.5	1	65776.63

裂解电压 135 碰撞能量 0 电离模式 ESI

# 定性分析报告



## 峰列表

m/z	z	丰度
245.3	1	11126.74
296.4	1	12390.88
301.4	2	13633.72
318.4	1	9317
418.5	1	39774.08
419.5	1	8129.32
469.6	1	8934.46
474.6	1	147384.8
475.6	1	35928.08
476.6	1	5681.48

--- 报告结束 ---